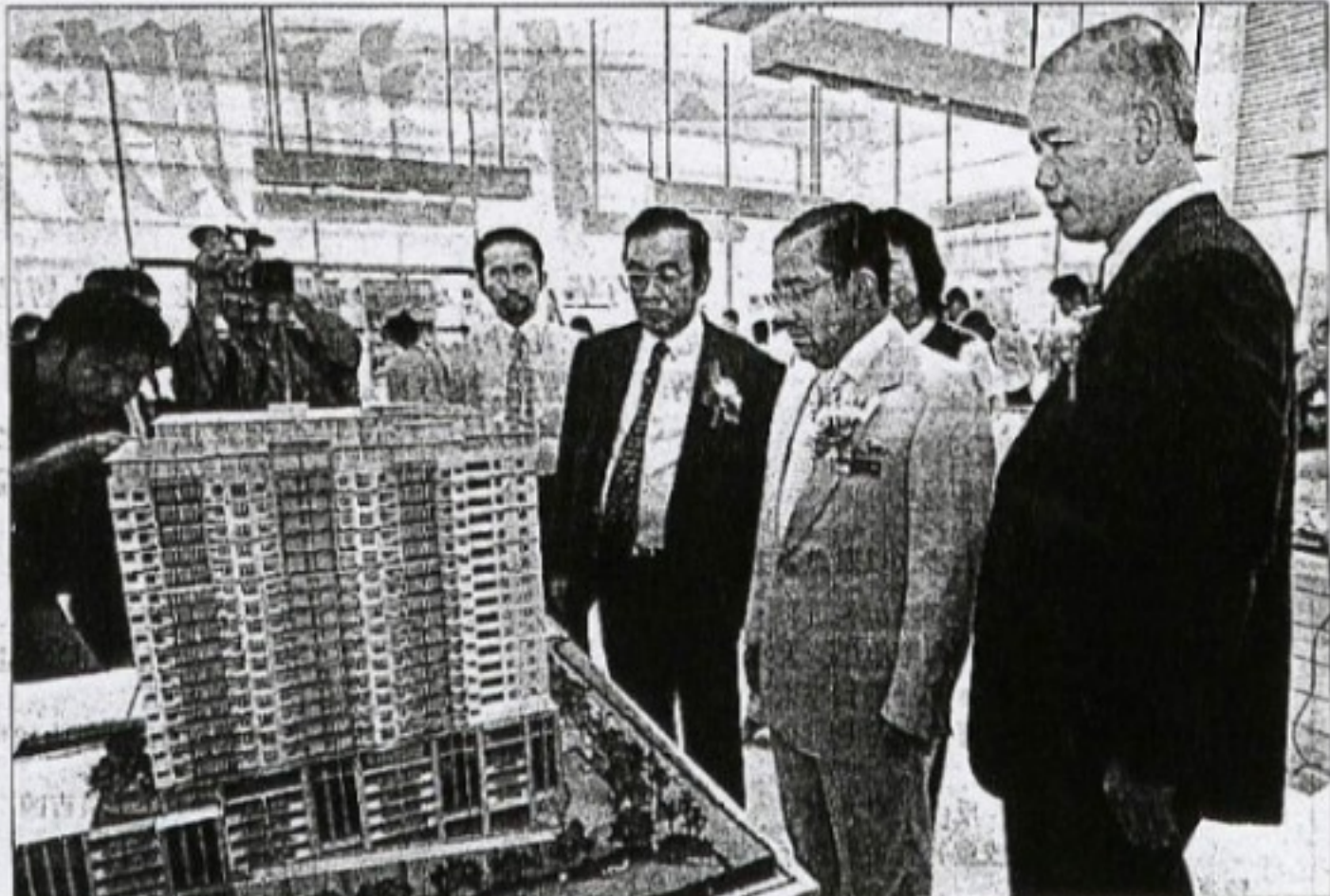




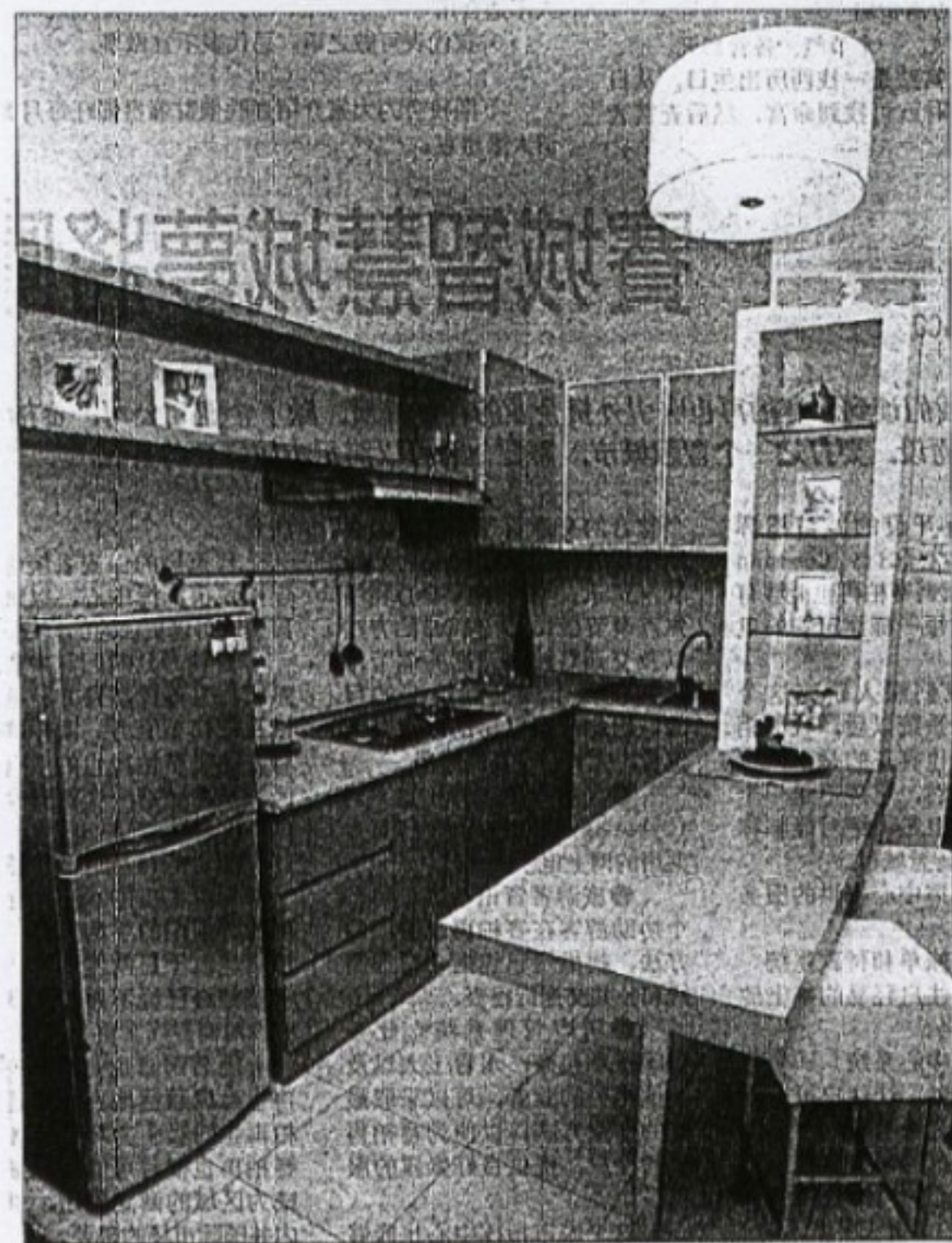
喜中林(D'Alamanda)共管式高级公寓设计适合中小型家庭居住。



右起：TSI控股董事经理林成国、联邦直辖区部长丹斯里莫哈末依萨、TSI控股主席丹斯里依布拉欣。在喜中林推介仪式后，观赏有关计划的模型。

喜中林共管式高级公寓

综合住宅适合小康家庭



喜中林涵盖6种设计供客户选择。

TSI 控股私人有限公司在蕉赖推出710个单位99年租用地契的喜中林(D'Alamanda)共管式高级公寓。

这项计划共占地4.7英亩，分2个阶段进行，已经公开发售的第一阶段共有390单位，目前已经成功售出50%的单位。而第二阶段将有320单位。

该公司执行主席丹斯里莫哈末依萨在推介礼上指出，该公寓采用了综合住宅及零售的概念，其设计则符合现代年轻专业人士及中小型家庭居住。

这项公寓高22层楼，面积介于695平方尺到1483平方尺之间，价格则由12万9000令吉到25万9000令吉之间，共涵盖6种设计供客户选择。分别是1房式、2房式、3房式及3+1式。

此外，该公司也在公寓楼下建造81单位的双层店屋，第一阶段已经售出66%的单位。其面积则介于582平方尺到2666平方尺之间。

其另一个特点是，发展商在6楼开设了一个共享的庭园，把所有的设施都集中在这一楼。这些设施包括24小时操作的闭路电视、内部通话装置及智慧卡式系统。同时，公寓也衔接购物广场，并提供约1100个停车位，因此，每单位将免费获得1个停车位。

其他设备包括泳池、儿童游乐场、健身室、游戏室、活动室及多用途礼堂、迷你剧院、卡拉OK房及桑拿等等。维修服务收费则达每月每平方尺0.15令吉。

上述计划的毛发展值高达2亿令吉，估计可在2007年竣工。

喜中林(D'Alamanda)位置图

